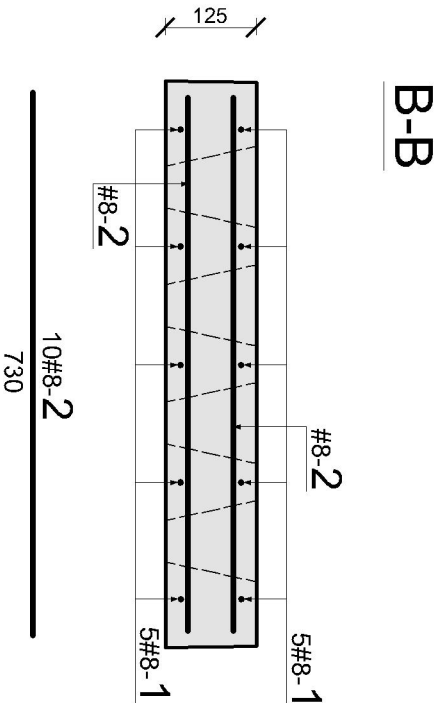
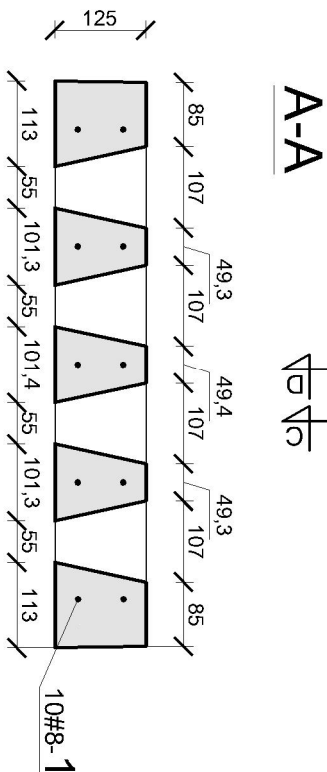


WYKAZ STALI ZBROJENIOWEJ

Nr	Ø [mm]	Sztuk	Długość [mm]	Dł. catk. [m]	
				#8	
1	#8	10	970	9,70	
2	#8	10	730	7,30	
Długość ogółem [m]				17,00	
Masa 1mb [kg]				0,395	
Masa wg średnic [kg]				6,72	
Masa razem [kg]					6,72

beton C30/37  
stal AIIINSt500b



- Parametry:
1. Klasa wytrzymałości na zgnanie 3U wg PN-EN 1339:2005.
  2. Beton wibrowany, niebarwony produkowany przy użyciu kruszywa o uziarnieniu do 16,0 mm.
  3. Otulina zbrojenia - 25 mm.
  4. Odchyłki od wymiarów:
    - długość ±5 mm
    - szerokość ±5 mm
    - grubość ±3 mm
  5. Nasiąkliwość < 6% masy. -
  6. Stopień mrozoodporności > 150.
  7. Rozformowania płyt można dokonać po osiągnięciu przez beton wytrzymałości minimum 15 MPa.
  8. Płyty nadają się do transportu po osiągnięciu przez beton wytrzymałości 25 MPa.
  9. Płyty "YOMB" można przewozić samochodami otwartymi ułożone bez przekładek powierzchniową jezdnią do góry w ilości 7 sztuk na paletę.
  10. Składowanie płyt - po 7 pyt na jednej paletce - układane w stosach do wysokości trzech palet.

INWESTOR		NADLEŚNICTWO TOMASZÓW	
ul. Mickiewicza 1, Pasiaki		22-600 Tomaszów Lub.	
JEDNOSTKA PROJEKTOWA		Biuro Projektowe "PROFIL"	
mgr inż. Jerzy Góralski		23-400 Błogoraj ul. Polna 34i	
tel. (084) 686-37-81 e-mail: profil_jg@wp.pl		Regon 950333200 NIP 918-104-30-63	
ZADANIE		PRZEBUDOWA DROGI LEŚNEJ NR DL 1/04	
W LEŚNICTWIE GRODYSŁAWICE			
TYTUŁ RYSUNKU		PŁYTA WIELOOTWOROWA PODWÓJNIE ZBROJONA	
TYPU "YOMB"			
FUNKCJA		IMIĘ I NAZWISKO	PODPIS
Projektant		mgr inż. Jerzy Góralski	
Branża: drogowa		upr. LUB0042PRO0015	
Asyst. Projektanta		inż. Michał Góralski	
Branża: drogowa			
Asyst. Projektanta		mgr inż. Andrzej Duliński	
Branża: drogowa			
NR ZLECENIA		BRANŻA	STADIUM
36/2013		drogowa	PB
DATA		SKALA	NR RYS.
12.2013		1:10	7